



あすなろ子育て支援センターは桜が丘中学校区に、
さくらが丘子育て支援センターは磐梨中学校区に設置された、『地域子育て支援拠点施設』です。

の予定

対象:主に概ね3歳頃までの
乳幼児とその保護者



あすなろ子育て支援センター

●オープンデー●

- ・月曜日 : 午前11時～午後2時
- ・火曜日～金曜日 : 午前9時～午後2時

●あかちゃん&マタニティママデー●

- ・毎週月曜日 : 午前9時～11時
- ※対象: 生後1か月～1歳半のあかちゃん親子とマタニティママ

●りんくステーション来所日●

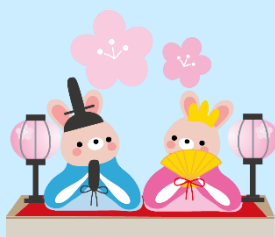
- ・1日(月) : 午前10時～11時半

●誕生会●

- ・3日(水) : 午前10時半～11時

●おひさま図書館●

- ・19日(金) : 午前10時半～11時



【お問い合わせ】

赤磐市桜が丘東2-2-809
TEL: 086-995-9071 (さくらんぼ保育園)
<https://asunarokosodate.okayamakodomokyukai.jp>



【育児相談専用ダイヤル】 TEL: 086-954-4550

のはらの日

毎週火曜日

時間: 10時～11時半
場所: とよた保育園
赤磐市松木549
TEL: 086-995-0244



※30日はおやすみです

はっぱの日

毎週木曜日

時間: 10時～11時半
場所: いちようの森こども園
赤磐市桜が丘東3-3-496
TEL: 086-956-2022



～ご利用にあたってのお願い～

新型コロナウイルス感染拡大防止対策の為、以下の内容にご協力ください。

- マスクの着用(保護者・3歳児以上)
- 検温の実施(保護者・こどもさん共にご家庭で検温をし、スタッフに伝えてから利用する)
- 手指消毒の実施(保育園入口にて)
- 入園する際にはチャイム等を鳴らし、園の方にお知らせください
- ランチタイム、ティータイムはありません(水分補給はできます)
- ※開館状況等の詳細は、各センターのホームページでご確認ください。

さくらが丘子育て支援センター

●オープンデー●

- ・月曜日 : 午前11時～午後2時
- ・火曜日～土曜日 : 午前9時～午後2時

●あかちゃん&マタニティママデー●

- ・毎週月曜日 : 午前9時～11時
- ※対象: 生後1か月～1歳半のあかちゃん親子とマタニティママ

●誕生会●

- ・3日(水) : 午前10時半～11時

●こぐま文庫●

- ・11日(木) : 午前10時半～11時

●保健師さん・栄養士さん来所日●

- ・15日(月) : 午前10時～11時半



【お問い合わせ】

赤磐市桜が丘東6-6-704
TEL: 086-995-0104 (さくらが丘保育園)
<https://sakuragaokakosodate.okayamakodomokyukai.jp>



【育児相談専用ダイヤル】 TEL: 086-958-5509

ぽかぽかデー

3月10日(水)

時間: 10時～11時半
場所: 放課後等デイサービスこぶしの家
赤磐市桜が丘西10-2-16
TEL: 086-958-5601
対象...「発達について聞きたい」、
「こどもへの関わり方が難しく困っている」方等。



※できるだけ事前に申し込みください。
申込先...あすなろ子育て支援センター
さくらが丘子育て支援センター

☆3月の利用について...

引き続き、「赤磐市在住の方」とさせていただきます。

